

OZ1/01 MŘÍŽ - UKONČENÍ REVIZNÍ CHODBY  
(MEZI OPĚRNOU STĚNOU OP1 A OBJEKTEM SO-01.1)

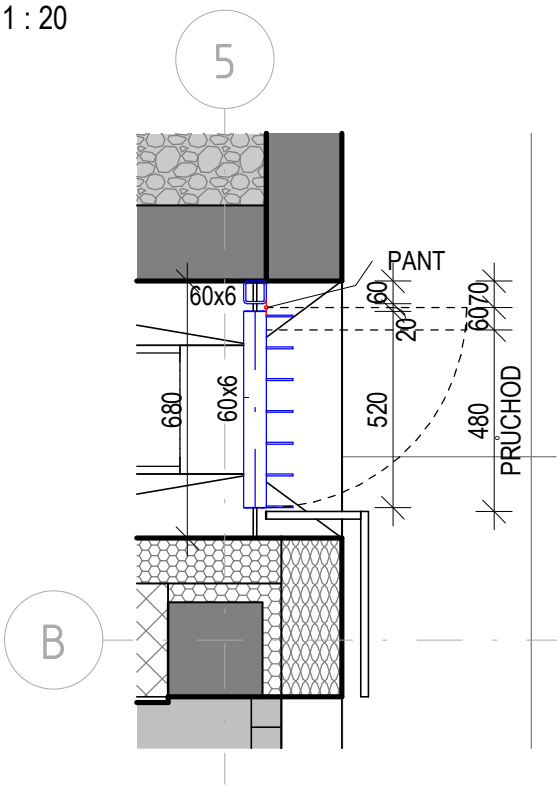
OCEL S235  
POVRCHOVÁ ÚPRAVA: POLYURETANOVÝ NÁTĚR S TUŽIDLEM, ODSTÍN RAL 9005  
BEZ OSTRÝCH HRAN  
KOTVIT K OPĚRNÉ ZDI, DILATOVAT OD OBJEKTU KABIN!

- PEVNÁ ČÁST:
- PLECH 370/680/5 mm KOTVENÝ K PREFA DESCE TL. 100 mm (ZE STRANY PARKOVIŠTĚ ZEMINA + KAČÍREK)
  - OCEL PÁSOVÁ 70/5 mm KOTVENÁ K PLECHU A OPĚRNÉ ZDI
  - KRUHOVÁ OCEL PR. 10 mm
- OTVÍRAVÁ ČÁST:
- SLOUPEK UZAVŘENÝ PROFIL 60/6mm KOTVIT K OPĚRNÉ ZDI
  - VODOROVNÝ UZAVŘENÝ PROFIL 60/6mm
  - PÁSOVINA 70/5 mm
  - PANTY
  - UZAMYKAT (VISACÍ ZÁMEK)

SOUČÁSTÍ DODÁVKY KOTVÍCÍ PRVKY

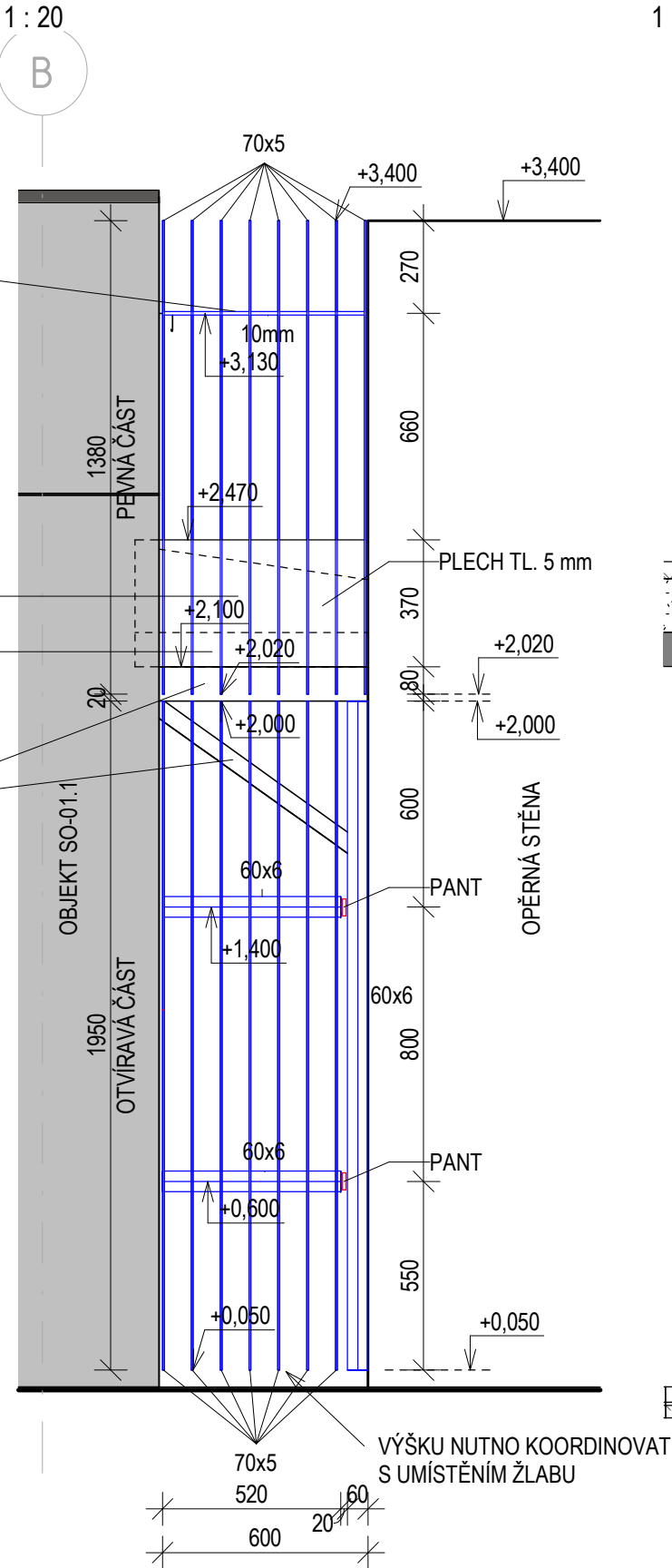
OZ1/01\_PŮDORYS

1 : 20



OZ1/01\_POHLED

1 : 20



OZ1/01\_ŘEZ

1 : 20

